

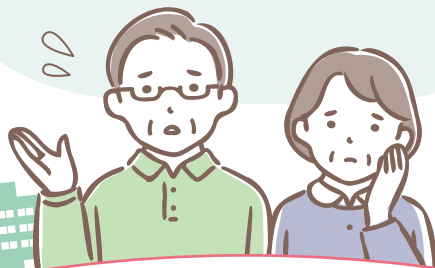
## 訪問看護サービスとは？

主治医の指示に基づいて、  
看護師が各ご家庭に訪問し  
症状に合わせた看護を提供します。

### 例えば…

#### こんなお悩みありませんか？

- 病気の症状や障害に対して不安がある
- 病気を予防し、健康を維持したい
- 初めての在宅療法で不安
- 飲み込みが難しい
- 1人暮らしで、自宅での生活が不安
- 床ずれがある、皮膚のトラブルがある
- 薬の管理が難しい
- 下痢や便秘を繰り返している
- 癌の末期で痛みを和らげたい
- 認知症、神経難病を抱えている



「訪問看護ステーション おいらーく」なら

これらのお悩みを解決！



## 訪問看護ステーション おいらーく

〒007-0809 札幌市東区東苗穂9条3丁目1番33号  
みなえーる2階

TEL: 011-790-6250

FAX: 011-790-6251

✉ houmonkango@oira-ku.com



HPはコチラ！

### 営業時間

平日… 9:00～17:00 / 土曜日… 9:00～12:30  
日曜・祝祭日・年末年始… 症状により適時対応

緊急時は、24時間365日の対応



### 公共交通機関をご利用の方

交通機関（中央バス 東76: 丘珠北34条線北丘珠）  
北34条東26丁目 停留所 下車（約10分 / 1.5km）  
→【乗り換え】北34条東26丁目 停留所  
→ 東苗穂8条3丁目 下車（約12分 / 3.0km）



住み慣れた家で  
安心して暮らし続ける  
お手伝いをします



訪問看護ステーション  
おいらーく

home nursing care oiraku

お問合せは  
コチラから

☎ 011-790-6250

# 住み慣れた家で安心して暮らし続けるお手伝いをします

株式会社おいらーくで初めての訪問看護ステーションが開設いたしました。介護現場の経験を活かし、ご利用されるお一人おひとりが、その方らしく、住み慣れた家で心地よく生活できるための訪問看護を行っています。今後とも、ご期待に応えられるように精進して参ります。どうぞよろしくお願致します。

## 安心の看護内容

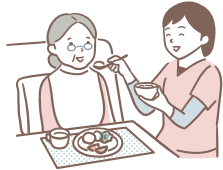
### 01. 健康状態の観察



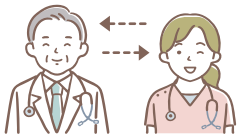
### 02. 服薬管理



### 03. 日常生活の支援 (食事・排泄・入浴等)



### 04. 主治医との連携・調整



### 05. 医療処理



### 06. 療養生活指導



### 07. ターミナルケア



## サービス利用の流れ

1.

訪問看護サービスを受けたい旨、ケアマネジャーにご相談下さい。



2.

かかりつけ医を受診後、指示書を依頼します。



3.

ご本人様と契約書を交わし、スタッフで担当者会議を行います。



4.

主治医とケアマネジャーと連携しながら訪問を開始します。



## ご利用対象者

### ◆医療保険で訪問看護をご利用の場合

- ・介護認定を受けていない方
- ・64歳以下の方
- ・65歳以上でも特定疾患等の医療保険適用となる疾患をお持ちの方

### ◆介護保険で訪問看護をご利用の場合

- ・要支援1～2または、要介護1～5に該当の方

### ◆自費でのご利用の場合

- ・各種自費サービスをご利用の方

## 対象エリア

## 札幌市東区全般



対象エリア外地域の方でも、一度ご相談ください！