

豊生会グループ

札幌市東区



介護付有料老人ホーム

- ①せんり
- ②うらら伏古
- サービス付高齢者向け住宅
- ③CoCo(ココ) 東雁来
- 住宅型有料老人ホーム
- ④CoCo(ココ) 東雁来式番館
- ⑤CoCo(ココ) 元町
- ⑥CoCo(ココ) 元町式番館
- ⑦CoCo(ココ) 東苗穂
- ⑧CoCo(ココ) 輝楽
- サポートハウス
- ⑨パープルロード元町

グループホーム

- ⑩夢
- 小規模多機能型
居宅介護事業所
- ⑪えくぼ
- ⑫サテライト えくぼ
- ⑬えくぼ東雁来
- ⑭サテライト えくぼ東雁来
- 看護小規模多機能型
居宅介護事業所
- ⑮えくぼ元町

デイサービスセンター

- ⑯夢のみずうみ村てんやわんや
- ⑰夢のみずうみ村てんやわんや本町
- ⑱夢のみずうみ村生きがいサロン東雁来
- ⑲夢のみずうみ村てんやわんや夢
- ⑳夢のみずうみ村生きがいサロン銭函
- ㉑てんやわんや北31条
- ㉒エルパサ
- ㉓銭函デイトレセンター
- 訪問介護事業所
- ㉔ヘルパーステーションリ・ボン
- ㉕サポートユアライフ

居宅介護支援事業所

- ⑲フォルテシモ
- ㉗ケアプラン銭函
- 企業主導型保育所
- ㉘ドリーム
- 清掃事業部
- ㉙つなクリーン

医療法人社団 豊生会グループ
株式会社 おいらーく <http://www.oira-ku.com/>

居宅介護支援事業所
フォルテシモ

〒007-0809 札幌市東区東苗穂9条3丁目1-30

Tel.011-299-3283

Fax.011-299-3289

メール: info@oira-ku.com

MAP



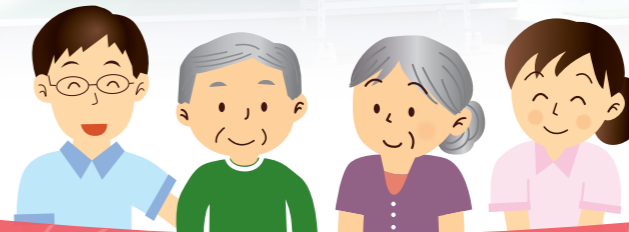
アクセス

交通機関 (中央バス 東76:丘珠北34条線北丘珠) 北34条東26丁目 停留所 下車《約10分 / 1.5km》
→【乗り換え】北34条東26丁目 停留所
→ 東苗穂8条3丁目 下車《約12分 / 3.0km》

居宅介護支援事業所
フォルテシモ



住み慣れた家で・地域で・自分らしく暮らしたい



株式会社

おいらーく

居宅介護支援事業所 フォルテシモ

こんなお悩みありませんか？

介護について、まずはご相談ください！

介護保険の申請は大変？ いつまでも家で安心して暮らしたい…
腰や膝が痛いけど家のお風呂に入りたい！ 介護が大変…息抜きを教えてください
友達を作って楽しく過ごしたい 介護・病気の事を相談したい！ 等



居宅介護支援事業所とは…

介護を必要とされる方が、「住みなれた家で暮らしたい」という思いを、ご本人・ご家族の生活のご意向等にそってケアプランを作成したり、さまざまな介護サービスの相談・連絡・調整などを行います。

ご利用できる方

- ・40歳以上の特定疾病により自立が困難となった方
 - ・65歳以上の方で、要支援1～要介護5と判定された方
- ※要支援の方は、包括支援センターとの契約となります

利用料金

- ・費用負担はありません

医療

▶ 医療法人社団 豊生会

介護

▶ 通所介護、訪問介護、
(看護) 小規模多機能型居宅介護事業所 等

住まい

▶ 有料老人ホーム、グループホーム、
サポートハウス 等



住み慣れた家で暮らしたい…
住み慣れた地域で暮らしたい…
自分らしく暮らしたい…
そんな思いを私達が繋げます！

サービス利用の流れ

1 要介護認定を受ける

- ・市役所に介護認定の申請（代行も可能）※かかりつけ医が必要となります。
- ・認定調査を受け市役所から結果郵送（約1ヶ月）

まずはお電話でケアマネージャーにご相談ください！ **Tel. 011-299-3283**



2 ケアプラン作成を依頼

- ①居宅介護支援事業所との契約
- ②利用開始にあたり市役所への手続き
- ③利用できるサービスの情報・希望を確認し決定

担当の介護支援専門員（ケアマネージャー）がご自宅に訪問、お体の事・生活状況等をお聞きし、必要なサービスの情報をお伝えします。利用にあたって必要な手続き・希望サービスとの調整をいたします。



3 利用サービス事業所との会議

- ・利用サービス事業所との契約と利用時の
細かな確認・調整・必要な情報の提供を行います。

こういった
利用者様
なのですが…



自宅で一番いい介護一緒に考えていきます！

ホームヘルパー
(訪問介護)



訪問リハビリ



ショートステイ
(短期入所)



訪問看護



市の高齢者
福祉サービス



住宅改修
(バリアフリー)



福祉用具貸与・
販売



民間のサービス
を利用する



自宅で介護が
難しくなったら



訪問入浴



デイサービス・
デイケア



手続きや
金銭の管理



4 サービス利用開始

- ・利用後はケアマネージャーが、サービス利用状況等の確認をいたします。



お問合せ

まずはお気軽にお電話ください

Tel.011-299-3283

